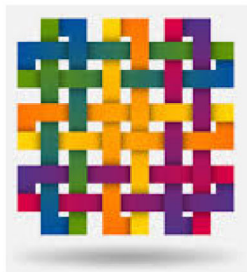


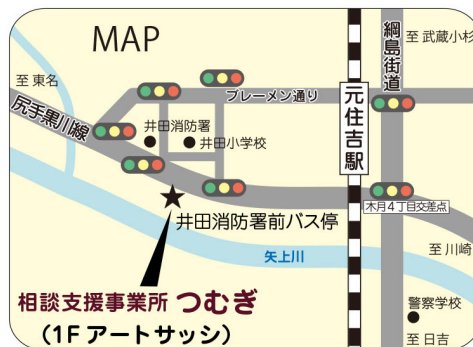
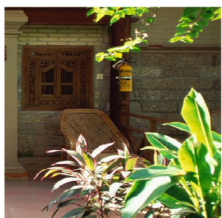
## 相談支援事業所 つむぎの事業

サービス等利用計画の作成  
契約者の一般相談支援

障がいのある方やご家族等から、生活等に関してお困りの事などをご相談いただき、よりよい地域生活を送るためにはどうしたらよいかを一緒に考え、必要に応じて支援を行い、安心した地域生活が送れるようサポートしていきます。



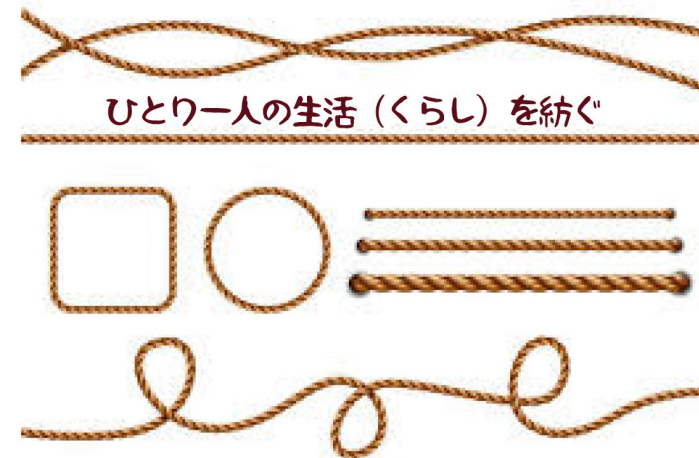
相談には、専門の相談支援専門員が対応し、  
ご相談の内容は秘密厳守致します。



〒211-0034  
川崎市中原区井田中ノ町41番7号  
TEL(044)751-2756 FAX(044)789-9749  
直通 **080-3170-7730**  
E-mail: cf-engokai@outlook.jp

公益財団法人  
**神奈川県社会復帰援護会**

- 地域活動支援センター オアシス井田  
〒211-0034 川崎市中原区井田中ノ町41番7号  
TEL(044)789-9743 FAX(044)789-9749
- 地域活動支援センター バンブーハウス  
〒213-0014 川崎市高津区新作6丁目16-23 フォーブル新城  
TEL・FAX(044)852-0660
- 精神障がい者就労移行支援・自立訓練 **かわさき@Job**  
〒211-0042 川崎市中原区下新城21-25 ヒロヤマビル 2F  
TEL(044)777-1820 FAX(044)750-8540
- 地域活動支援センター ワーキングサポート新城  
〒213-0014 川崎市高津区新作6-9-7 バロン・キャッスル101  
TEL(044)863-7730 FAX(044)863-7763

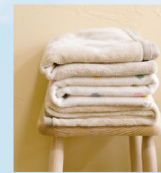


相談支援事業所

つむぎ



# 相談支援事業所 つむぎはどんなところなの？



## ■ どんな相談にのってくれるの？

- ・生活や仕事、障がいについての悩みごと
- ・将来のこと、やってみたいこと、不安などの相談
- ・福祉制度や社会資源の活用、年金や手当などの難しい手続きのお手伝い

## ■ だれが相談にのってくれるの？

- ・相談支援専門員がご相談をお受けします。
- ・ご利用者様、ご家族様からのご相談をお聴きした上で、より自立した日常生活や社会生活を送ることができるよう、助言や情報提供等をいたします。また、必要に応じ、関係機関等と連携を図っていきます。

### 【相談支援専門員とは？

＝福祉、保健、医療、就労、教育等の分野で、相談支援業務等の実務経験があり、都道府県が実施する「相談支援従事者研修」を修了した人のことを言います＝

スタッフ 管理者・相談支援専門員・事務職員がおります。

主に担当となる相談支援専門員が、ご相談をお伺いします。ご利用者の皆様の望む暮らしに、一歩ずつ近づいていけるように、「サービス等利用計画」を一緒に作成させていただきます。

## ■ 主な対象者は？

- ・地域で生活している精神障がい、知的障がい、身体障がい、難病のある方で、総合支援法のサービスを利用されており、サービス等利用計画の作成を希望する方。
- ・現在精神疾患により入院中であっても退院の予定があり、退院後の在宅生活において必要な指導及び助言等の支援が必要な方。
- ・そのご家族の方等。

## ■ ご利用方法は？

- ・当事業所にご来所いただくか、お電話やFAX、メールにてご相談ください。
- ・来所できない場合には、こちらからお伺いいたしますので、お気軽にご連絡ください。
- ・相談員が訪問の為外出している場合がありますので、事前にご連絡ください。
- ・秘密は厳守いたします。
- ・相談は無料でご利用いただけます。障がいサービスの利用については、一部自己負担となる場合があります。

## ■ 開所時間は？



- ・開所日：毎週月曜日～金曜日
- ・休日：土曜日・日曜日・祝祭日・お盆  
年末年始・その他
- ・開所時間：9時30分～17時30分

(相談支援専門員が、訪問支援等で出かけている場合もございます。ご相談に来られる際には事前にご連絡いただき、都合の合う日程をご確認いただくことをおすすめします。)



## ■ 個人情報の取り扱いについて

ご利用者の皆様の個人情報は、慎重に取り扱い、相談支援・サービス利用調整支援等の必要な支援以外に使用することはありません。



## ■ つむぎの目的及び方針は？

障がいの種別を問わず、障がいのある方が自らが望む場所で社会の一員として日常生活、または社会生活を営むことができるよう、解決すべき課題等を把握し、利用者の意思及び人格を尊重し、必要な福祉サービスや地域の社会資源等の利用の支援を行います。